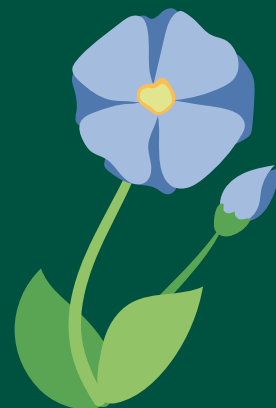


CAMP DE JOUR ESTIVAL

2026

DU LUNDI 29 JUIN AU VENDREDI 14 AOÛT 2026



CAMP DE JOUR
MUNICIPAL
CONFORME 2026



INSCRIPTIONS EN LIGNE SEULEMENT

DU 16 MARS 13 H AU 27 MARS 16 H

Camps thématiques: Nombre de places limitées

Camp régulier: Aucune restriction du nombre de places dans la période d'inscription et aucun choix de site

POUR LES ENFANTS ÂGÉS DE 4* À 12 ANS, RÉSIDENTS DE SAINT-PAUL SEULEMENT.

**L'enfant de 4 ans doit avoir 5 ans au 30 septembre 2025 et faire son entrée à la maternelle 5 ans. Les enfants de 4 ans sont acceptés au camp régulier seulement.*

LIEUX


ÂGE ET NIVEAU	CAMP RÉGULIER	CAMPS THÉMATIQUES
4 ans Futurs maternelle 5 ans	Pavillon du parc Amyot 150, rue Royale	Non disponible
5 à 7 ans Futurs 1 ^{re} année Futurs 2 ^e année*	Pavillon du parc Amyot 150, rue Royale	Pavillon Vert-Demain 157, rue des Tourelles
7 à 12 ans Futurs 2 ^e année* Futurs 3 ^e année et plus	Centre communautaire Jeannette-Laviolette 20, boul. Brassard	

HORAIRE

LUNDI AU VENDREDI DE 7 H À 18 H

Activités du camp:
9 h à 15 h 30

Service de garde:
7 h à 9 h – 15 h 30 à 18 h

 **Camp ouvert le merc. 1^{er} juillet**

**Selon la quantité d'enfants inscrits par groupe d'âge, il est possible que des futurs 2^e année (7 ans) se retrouvent sur les deux sites. Des fratries pourraient être réparties sur deux sites ou plus (camps thématiques).*



VOLET INTÉGRATION - ENFANTS PRÉSENTANT DES BESOINS PARTICULIERS

Aux parents des enfants qui ont besoin d'un accompagnement particulier: vous êtes invités à contacter le Service des loisirs et de la culture, **avant le 27 mars**, pour signifier vos besoins au campdejour@saintpaul.quebec ou au **450 759-4040, poste 252**.

TARIFICATION ET INCLUSIONS

CAMP RÉGULIER: 100 \$ / SEMAINE

CAMPS THÉMATIQUES: 165 \$ / SEMAINE

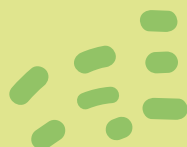
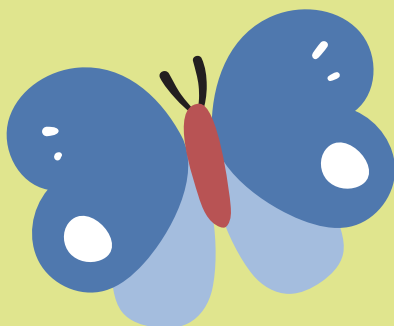
Tarification familiale: L'inscription la plus dispendieuse est payable à 100 %, la seconde à 75 % et les suivantes à 50 %. Certaines conditions s'appliquent.

Tarif hebdomadaire incluant: Les sorties et activités spéciales, les frais d'inscription et le service de garde.

Paiement: il est possible de payer en 3 versements soit:

- le 1^{er} au moment de l'inscription;
- le 2^e au 30 avril 2026;
- le 3^e au 28 mai 2026.

Pour informations: Pour en savoir plus sur les modalités de paiement, les échéances, ainsi que l'aide financière pour les familles à faible revenu, visitez notre site Web au www.saintpaul.quebec.



La Municipalité de Saint-Paul participe financièrement au camp de jour en assumant au-delà de 50 % des frais d'inscription par enfant.

DOSSIER EN LIGNE : CRÉATION OU MISE À JOUR

Assurez-vous de créer ou mettre à jour votre dossier en ligne avant le début des inscriptions. Si vous n'avez pas de dossier en ligne, contactez-nous au **450 759-4040, poste 220**, ou au activites@saintpaul.quebec pour obtenir votre lien d'accès.

CONTACT



SERVICE DES LOISIRS ET DE LA CULTURE

campdejour@saintpaul.quebec

450 759-4040, poste 252

SOIRÉE D'INFORMATION POUR LES PARENTS

MARDI 16 JUIN À 18 H 30 AU CENTRE COMMUNAUTAIRE JEANNETTE-LAVIOLETTE (20, BOULEVARD BRASSARD).

Venez poser vos questions et rencontrer les animateurs du camp de jour!

CAMPS THÉMATIQUES

i Offerts pendant 5 semaines seulement (débutent le 29 juin et non disponibles du 20 au 31 juillet 2026).

POUR LES ENFANTS ÂGÉS DE 5* À 12 ANS DE SAINT-PAUL SEULEMENT.

**L'enfant de 5 ans doit faire son entrée en 1^{re} année en septembre 2025.*

Inclus dans l'inscription pour la semaine :

- Service de garde de 7 h à 9 h et de 15 h 30 à 18 h
- Matériel nécessaire
- Tous les frais associés à la thématique du camp

HORAIRE TYPE



**LES LUNDIS, MERCREDIS, JEUDIS
ET VENDREDIS**

Demi-journée: Fournisseur spécialisé

Demi-journée: Activités du camp régulier

LES MARDIS

AM-PM: Sortie ou fournisseur spécial (avec le camp régulier)

THÉMATIQUES OFFERTES

DATES ET SEMAINE	CAMP 5-8 ANS	CAMP 9-12 ANS
	Futurs 1 ^{re} année à 3 ^e année	Futurs 4 ^e année à 6 ^e année +
Du 29 juin au 3 juillet (semaine 1)	Basketball avec l'Association de basketball Persévérance	Basketball avec l'Association de basketball Persévérance
Du 6 au 10 juillet (semaine 2)	Cheerleading avec Para'S'cool	Musée d'art de Joliette
Du 13 au 17 juillet (semaine 3)	Éducazoo	Cheerleading avec Para'S'cool
Du 20 au 31 juillet (semaines 4-5)	Pas de camps thématiques	
Du 3 au 7 août (semaine 6)	Soccer avec Para'S'cool	Soccer avec Para'S'cool <u>ou</u> 10-12 ans: Vélo avec Para'S'cool
Du 10 au 14 août (semaine 7)	Kin-Ball avec l'Association Kin-Ball Lanaudière <u>ou</u> Musée d'art de Joliette	Kin-Ball avec l'Association Kin-Ball Lanaudière

ACTIVITÉS SPÉCIALES ET SORTIES

DATE ET SEMAINE	CAMP RÉGULIER		CAMPS THÉMATIQUES
	Pavillon du parc Amyot (PAV)	Centre communautaire Jeannette-Lavolette (CCJL)	Pavillon Vert-Demain
Mardi 30 juin (semaine 1)	Fête d'ouverture du camp de jour		
Mardi 7 juillet (semaine 2)	MoonSun Musik	Les Productions Katomix – Journée Exploration	Petits : MoonSun Musik Grands : Les Productions Katomix – Journée Exploration
Mardi 14 juillet (semaine 3)	Sortie : Récréofun Trois-Rivières	Sortie : MontVR Trois-Rivières	Petits : Récréofun Trois-Rivières Grands : MontVR Trois-Rivières
Mardi 21 juillet (semaine 4)	Activac : thématique Pirates	Activac : thématique Coupe Activac	×
Mardi 28 juillet (semaine 5)	Les Productions Katomix : Journée Exploration	Gabzy : 100 % cirque	×
Mardi 4 août (semaine 6)	Sortie : Musée POP	Sortie : 45 Degrés Nord	Petits : Sortie Musée POP Grands : Sortie 45 Degrés Nord
Mardi 11 août (semaine 7)	Sortie : Complexe Atlantide		

Les départs de sortie ont lieu sur chacun des sites principaux. En cas de pluie, il se peut qu'une sortie soit annulée. Dans ce cas, il y aura une journée régulière d'animation.

RÈGLEMENTS, DISCIPLINE ET SANCTION

En s'inscrivant au camp de jour, le parent et l'enfant s'engagent à en respecter les règlements et le code de vie disponibles sur le site Web de la Municipalité. Le Service des loisirs et de la culture se réserve le droit de retourner à la maison un enfant qui nuirait au bon déroulement des activités, et ce, sans remboursement. Dans ce cas, le parent sera contacté et devra venir chercher son enfant.

REMBOURSEMENT, ANNULATION OU TRANSFERT DE SEMAINE

Demande de remboursement : Les activités sont non remboursables, sauf s'il s'agit d'une raison médicale et sur présentation d'un billet de médecin.

Annulation ou transfert de semaines après l'inscription : Il sera possible d'annuler ou de transférer des semaines selon les places disponibles jusqu'au 5 juin 2026. Après cette date, toutes les semaines réservées seront payables qu'elles soient utilisées ou non. Dans le cas d'une modification à la baisse avant le 5 juin 2026, un crédit sera appliqué au dossier familial.

BON ÉTÉ AU CAMP, ON VOUS ATTEND!

